

保育士募集

子育て家庭の支援ニーズにお応えし続けることができるよう、皆様のお力をお貸しください。



<勤務>

週5日
7:30~18:00のうち 実働8時間
休憩 50分

【例】 7:30~16:10 [早朝]
8:10~17:00
8:30~17:20
9:10~18:00

※ パートタイムも同時募集

<時給>

1,440 円

早朝勤務可能な場合 **1,590** 円

まずはご連絡ください。

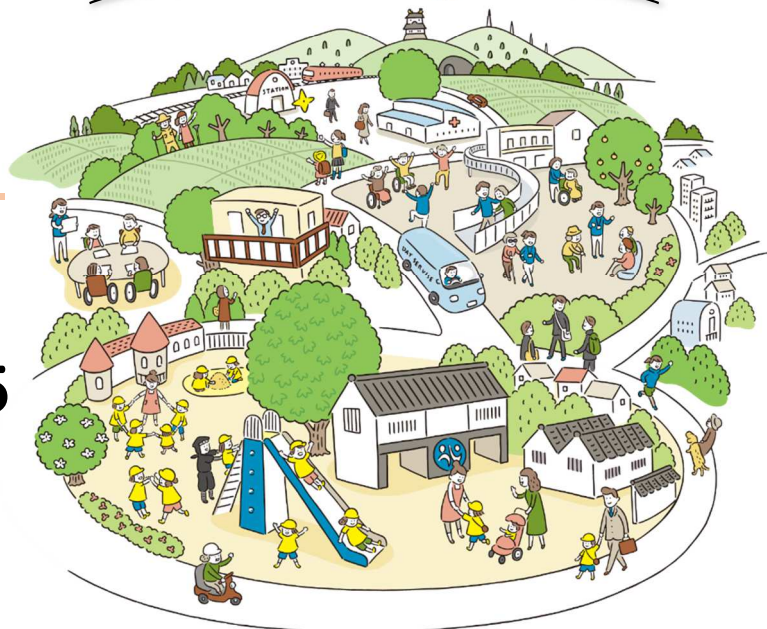
【お問い合わせ】



☎ 0595-21-5545

✉ お問い合わせフォーム

ひろがる笑顔 つながる未来



法人本部事務局 担当:中・今西